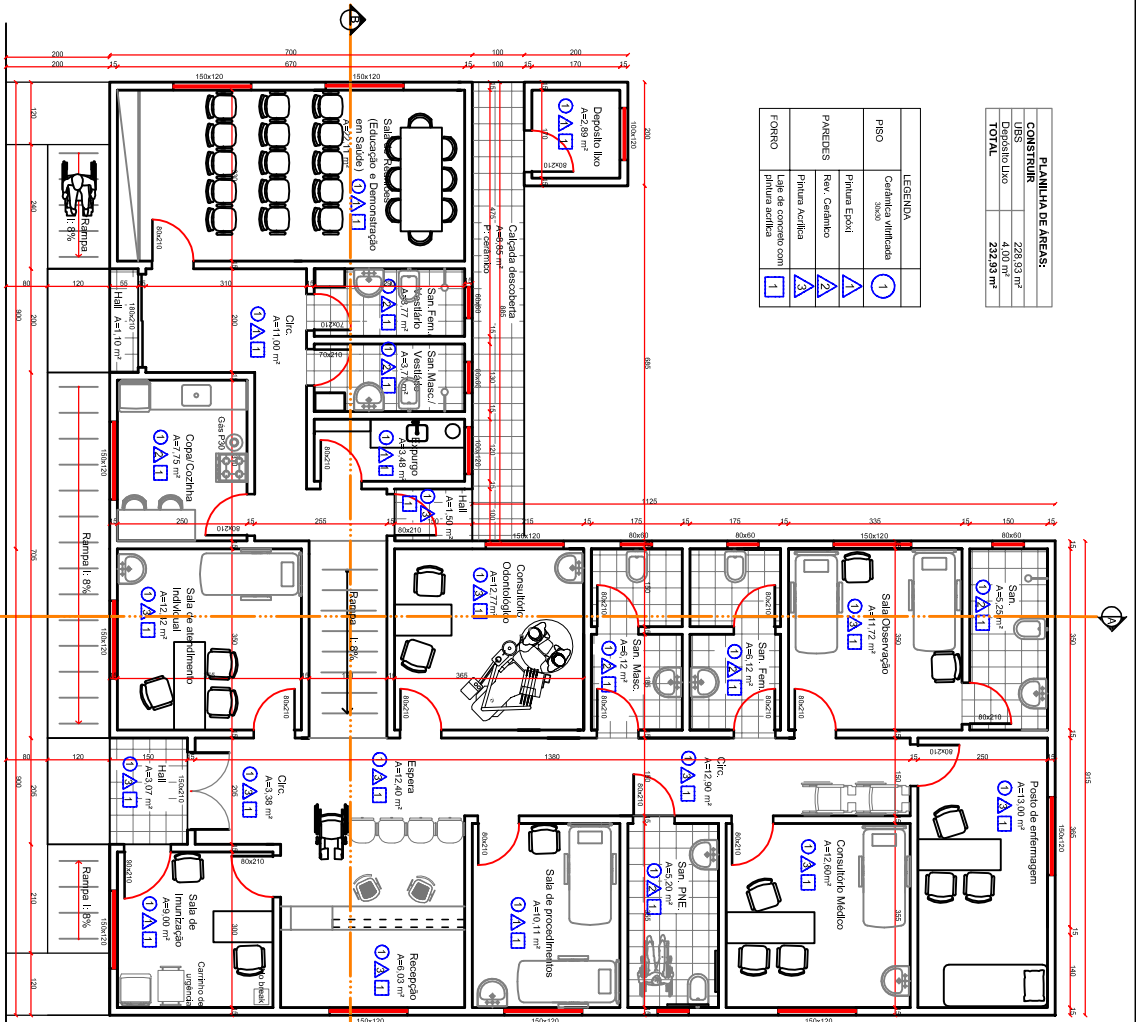


PLANILHA DE ÁREAS:	
CONSTRUIR	228,93 m ²
UBS	410,00 m ²
Deposito Lixo	28,25 m ²
TOTAL	667,18 m²

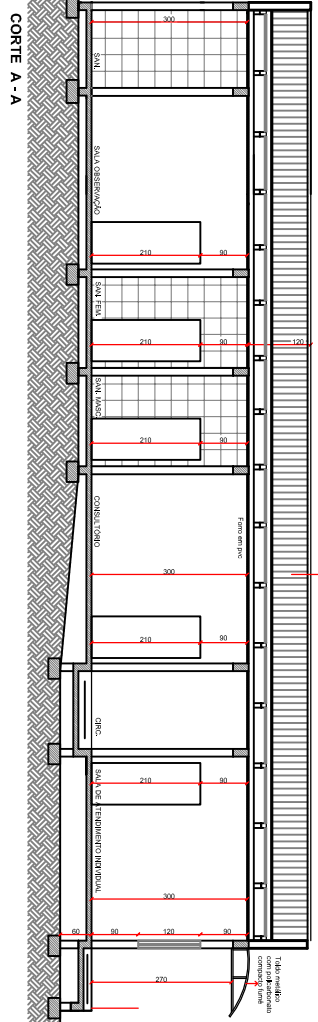
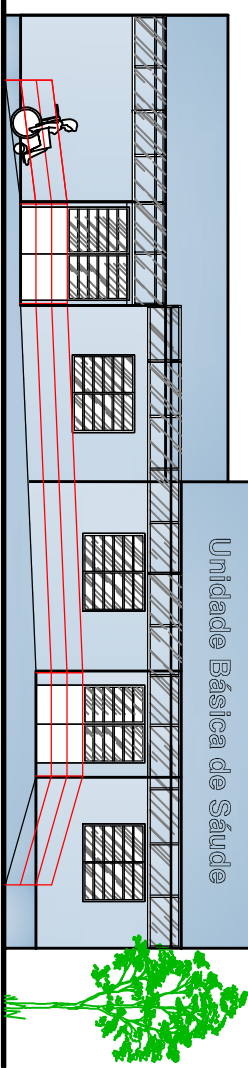
LEGENDA	
①	Química sanitada
②	Plataforma EPIH
③	Rev. Cerâmico
④	Plataforma Acústica
⑤	Laje de concreto com pilares metálica
⑥	FORRO



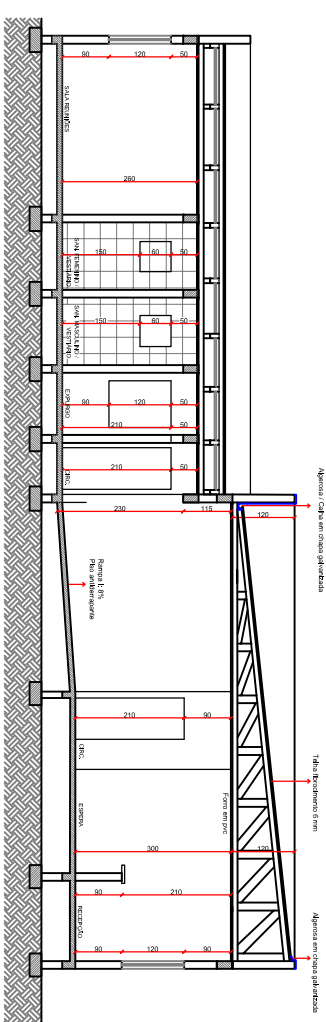
PLANTA BAIKA UBS

Unidade Básica de Saúde

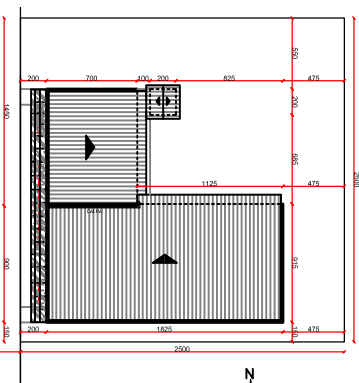
FACHADA



CORTE A - A



CORTE B B



PLANTA DE LOCAÇÃO

Escala 1:200

Direnge
Construções e Projetos Ltda.

CONSTRUÇÃO DE UNIDADE BÁSICA DE SAÚDE EM ALVENARIA	
ENDEREÇO:	BARRIO FUNDIC IAVIBO DO SUL, RS.
PROJETISTA:	RESPONSABILIDADE TÉCNICA:
PREFEITURA MUNICIPAL DE ITAIBA DO SUL.	VALÉRI SALETE COELHOZANI
	CPF: 049.054.165.000

PROJETO ARQUITETÔNICO	
NUMERO DO PROJETO:	02/03
DATA:	15/05/2024
ESCALA:	1:500