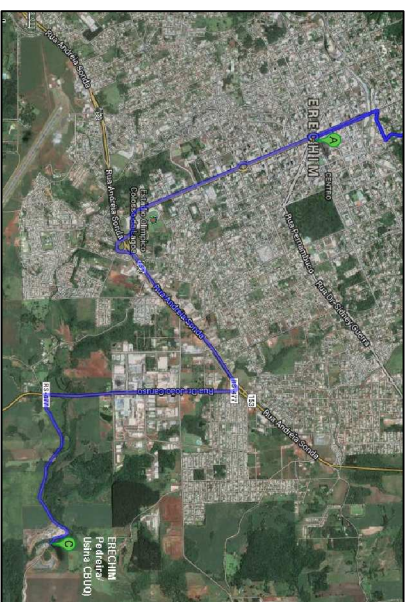


DISTÂNCIA DA PEDREIRA



Direnge

Construções e Projetos Ltda.

Av. XV de novembro, 69, sala 301- Erechim/RS
Fone/Fax: 54 3522-1980 - email: direnge@vrs.net

PROJETO DE RECAPEAMENTO ASFÁLTICO

ENDEREÇO: P/ RUA ESTADOS UNIDOS E P/ RUA ARGENTINA
ITATIBA DO SUL / RS.

PROPRIETÁRIO:

MUNICÍPIO DE ITATIBA DO SUL

RESPONSÁVEL TÉCNICO:

MARLEI SALETE OGRODOWSKI
Engª CIVIL - CREA RS 83900

SITUAÇÃO/LOCALIZAÇÃO

DISTÂNCIAS MÉDIAS DE TRANSPORTE

Anexo

| |
|--------------|
| MARÇO / 2014 |
| DANIELA |
| Escala 1:250 |